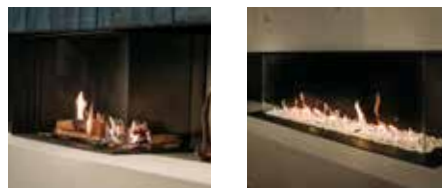


LINEAR FIRE

MatriX | 800/400 III



DEKORATIONSMÖGLICHKEITEN

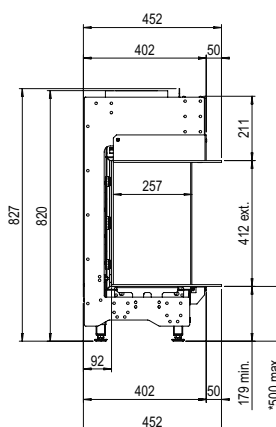
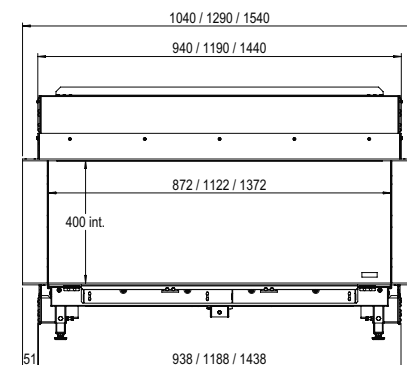
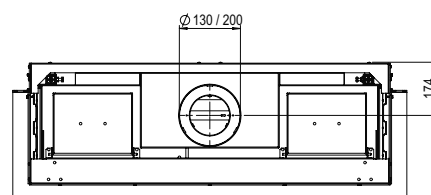


Heizelement

Nein

Abzugsmaterial

130/200



* incl. optional adjustable feet

Spezifikationen

Außenmaße B x H x T in mm

1040 x 827 x 452

Feuersicht B x H x T in mm

872 x 400 x 257

System

Double Line Burner

Innendekor

Holzsplitte oder Weiße Kiesel

Rückwand

Flachstahl

Fernbedienung

App und ITC Remote

Heizleistung

7,1 kW

Steuersystem

Honeywell

Energielabel

B

Optionen (gegen Aufpreis)

Schwarze Glasrückwand
Entspiegeltes Glas
Verstellbare Füße
Wandhalterung

There is **so much to tell...**

Typeangabe(n)	MatriX 800/400 I,II,III
Gerätetyp	C11/C31/C91
Durchmesser Abzug/zufuhr	130/200
Gasanschluss	3/8"
Indirekte Heizfunktion	nein
Kategorie	II2ELL3P, II2E3P

	Symbol					Einheit
Gassort/anschlussdruck		G25-20	G20-20		G31-50	mbar
Emissionen in der Raumheizung	NOx	74	74		62	mg/kWhinput (GVC)

Direkte Wärmeleistung						
Nennwärme-leistung	P _{nom}	7,1	7,1		7,1	kW
Mindestwärme-leistung (richtwert)	P _{min}	2,5	2,5		2,5	kW

Thermischer Wirkungsgrad (NCV)						
Bei Nennwärme-leistung	$\eta_{th,nom}$	89,3	89,4		89,3	%
Bei Mindestwärme-leistung (richtwert)	$\eta_{th,min}$	86,5	85,6		85,3	%

Geräteeingabedaten						
Nennwärmebelastung	H _i	7,90	7,9		7,9	kW
Gasvolumenstrom bei Volllast		0,93	0,83		0,32	m ³ /h
					0,61	kg/h
Brennerdruck bei Volllast		14,0	10,5		20,5	mbar

Leistungsbedarf der Pilotflamme						
Leistungsbedarf der Pilotflamme (soweit vorhanden)	P _{pilot}	0	0		0	kW

Hilfsstromverbrauch						
Bei Nennwärme-leistung	e _{lmax}	0,016	0,016		0,016	kW
Bei Mindestwärmeleistung	e _{lmin}	0,012	0,012		0,012	kW
Im Bereitschaftszustand	e _{lSB}	0,0037	0,0037		0,0037	kW

Energieeffizienz						
Energieeffizienzklasse		B	B		B	
Energieeffizienz-Index	EEl	88	88		88	

Aus den aufgeführten Werten können keinerlei Rechte hergeleitet werden. Bei (Bio-)Propangegeräten ist die Flammenhöhe niedriger.